



ZfH/Universität Duisburg-Essen

Herr Prof. Dr. rer. pol. Hendrik Schröder

(PERSÖNLICH)

Auswertungsbericht zur Lehrveranstaltungsbeurteilung - SS 16

Sehr geehrte/r Herr Prof. Dr. rer. pol. Hendrik Schröder,

Sie erhalten hier die Ergebnisse der automatisierten Auswertung zur Veranstaltung "Handelsmanagement und Handelscontrolling" im Rahmen der Lehrveranstaltungsbeurteilung im SS 16.

Im Ergebnisbericht werden die Rücklaufanzahl sowie die statistischen Kennwerte arithmetisches Mittel (Mittelwert), Standardabweichung und Median aufgeführt und der Mittelwert durch eine Profillinie grafisch dargestellt. Darüber hinaus werden die Angaben aus Freitextfeldern angezeigt.

Bitte beachten Sie, dass längere Fragetexte bei der Darstellung der Profillinie möglicherweise abgeschnitten sein könnten.

Zur Beantwortung von Fragen oder für sonstige Rückmeldungen stehen wir Ihnen gern zur Verfügung.

Mit freundlichen Grüßen
Ihr Evaluationsteam des ZfH

Zentrum für Hochschul- und Qualitätsentwicklung (ZfH)
Universität Duisburg-Essen, Campus Duisburg
Keetmanstr. 3-9, 47058 Duisburg
Raum SK 315
TEL: +49(0)203 379-2550/1355
FAX: +49(0)203 379-2210

E-Mail: evaluation@uni-due.de
Internet: <http://udue.de/zfhqm>

Prof. Dr. rer. pol. Hendrik Schröder Handelsmanagement und Handelscontrolling (SS 16)

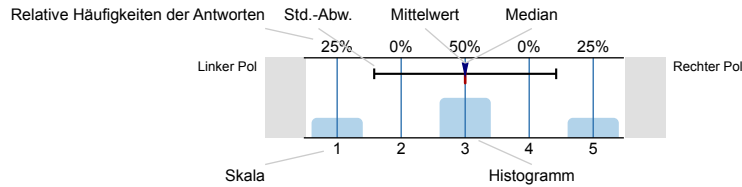


Erfasste Fragebögen = 69

Auswertungsteil der geschlossenen Fragen

Legende

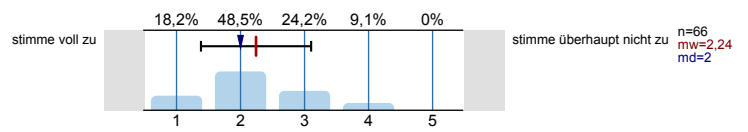
Frage-
text



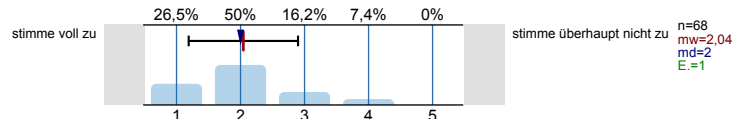
n=Anzahl
mw=Mittelwert
md=Median
E=Enthaltung

Struktur und Aufbau

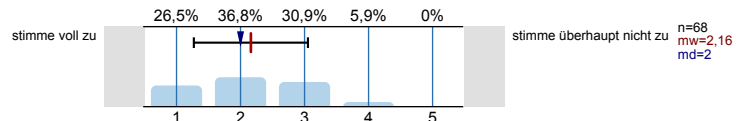
Die Lernziele der Veranstaltung werden deutlich gemacht.



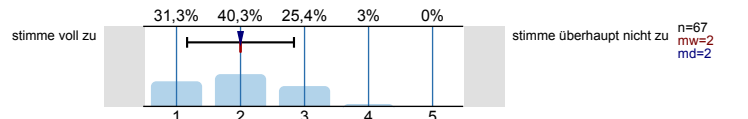
Anforderungen (Vor- und Nachbereitung, aktive Mitarbeit) werden deutlich dargestellt.



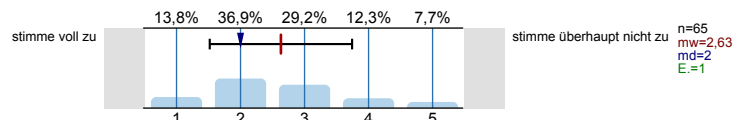
Die Inhalte der Veranstaltung knüpfen an mein Vorwissen an.



Die Inhalte der Einzeltermine werden verständlich in einen thematischen Gesamtzusammenhang eingeordnet.

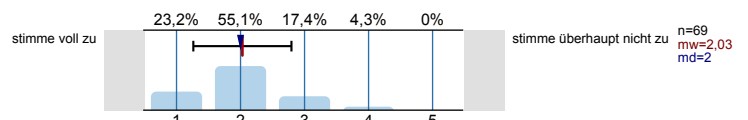


Prüfungsanforderungen werden deutlich dargestellt.

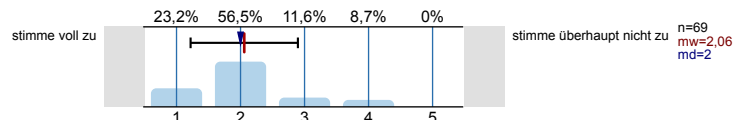


Vermittlung und Aufarbeitung von Inhalten

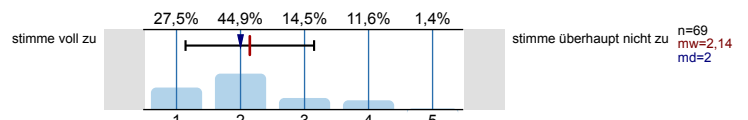
Die Lehr-/Lerninhalte werden verständlich vermittelt bzw. aufbereitet.



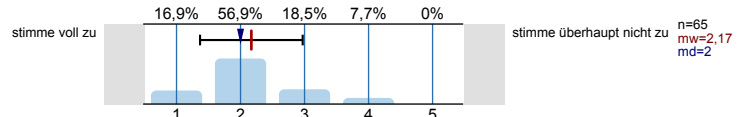
Dem Tempo bei der Vermittlung bzw. Erarbeitung von Lehr-/Lerninhalten kann ich gut folgen.



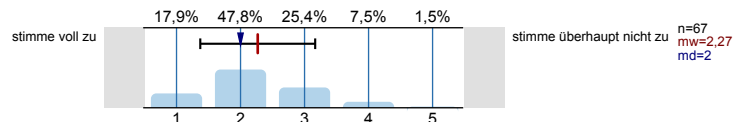
Ein Bezug zwischen Veranstaltungsinhalten und Berufsfeld bzw. Anwendung wird hergestellt.



Das Lernarrangement versetzt mich in die Lage, Inhalte selbstständig zu vertiefen.

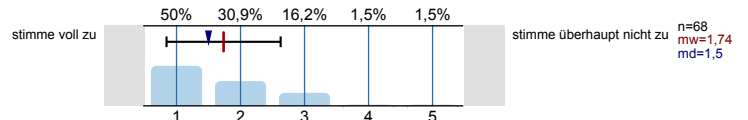


Die Anforderungen im Rahmen der Veranstaltung (Vor- und Nachbereitung, aktive Mitarbeit) kann ich erfüllen.

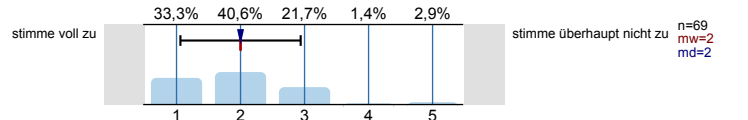


Die/der Lehrende...

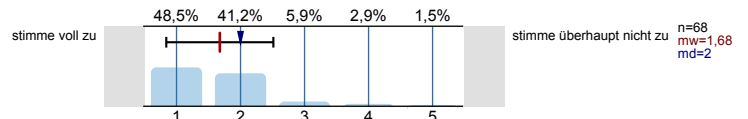
...wirkt bei den Einzelterminen auf mich gut vorbereitet.



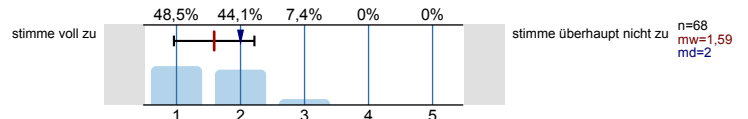
...zeigt ausgeprägtes Interesse am Lernerfolg der Studierenden.



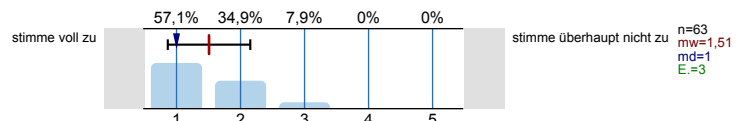
...fördert Fragen und aktive Mitarbeit der Studierenden.



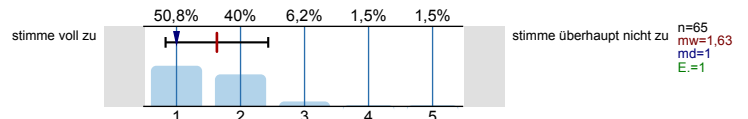
...geht auf Fragen bzw. Anmerkungen der Studierenden angemessen ein.



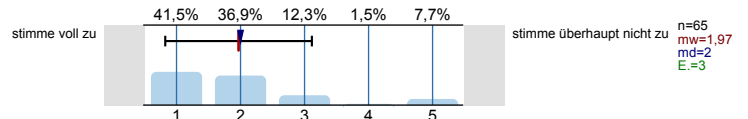
...sorgt für eine ruhige Arbeitsatmosphäre.



...schafft ein meiner Ansicht nach konstruktives Lernklima.

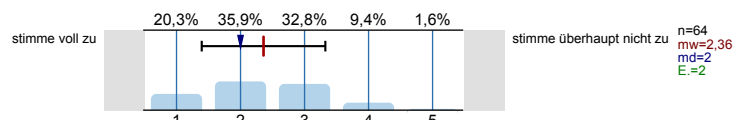


...steht mir bei Bedarf für Rückfragen und weitere Hilfestellung zur Verfügung.

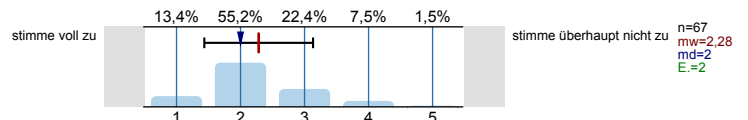


Ich habe den Eindruck, dass die Mehrheit der Studierenden in dieser Veranstaltung...

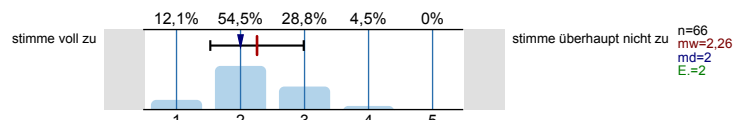
...die Einzeltermine regelmäßig besuchen.



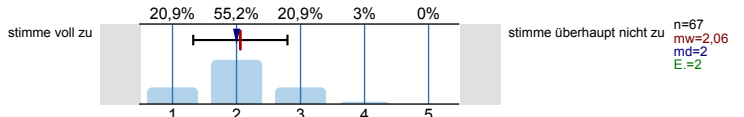
...sich ausreichend auf die Einzeltermine vorbereiten.



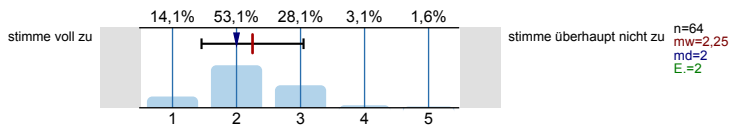
...sich, soweit möglich, aktiv an der Veranstaltung beteiligen.



...die Veranstaltung aufmerksam und interessiert verfolgen.

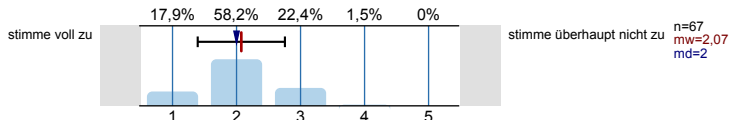


...ausreichend zum Gelingen der Veranstaltung beitragen.

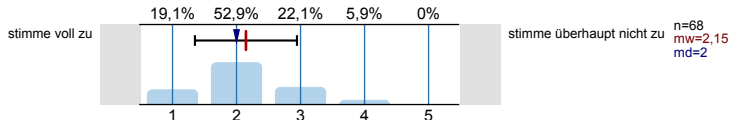


Die Veranstaltung trägt dazu bei, dass...

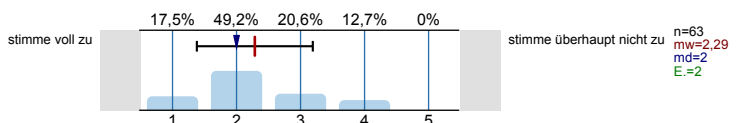
...ich grundlegende Sachverhalte zum behandelten Themengebiet wiedergeben kann.



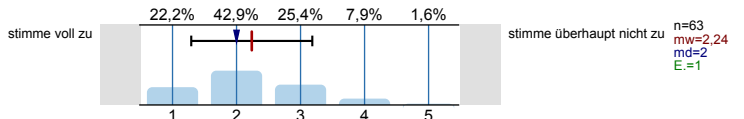
...ich in der Lage bin, eine typische Frage- bzw. Problemstellung des behandelten Themengebiets zu bearbeiten.



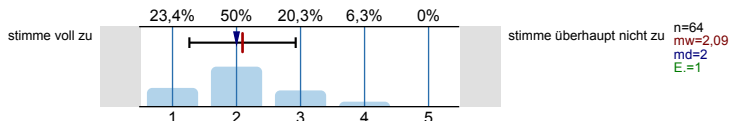
...ich Grenzen und Möglichkeiten behandelte Lehr-/ Lerninhalte (z.B. Widersprüche zwischen verschiedenen Modellen oder Verfahren) kritisch diskutieren kann.



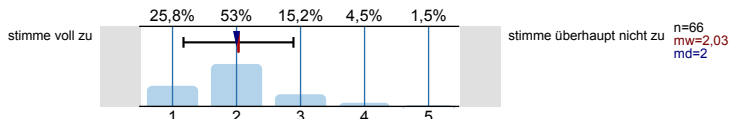
...ich meine fachmethodischen Kompetenzen (z.B. naturwissenschaftliche Arbeitsweisen, Methoden der Textanalyse, Methoden empirischer Sozialforschung) durch den Besuch der Veranstaltung verbessere.



...ich meine Kompetenz zu selbstständigem Arbeiten verbessere.

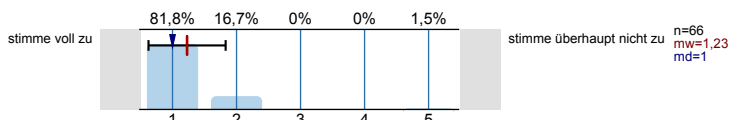


...ich mich für das behandelte Thema interessiere.

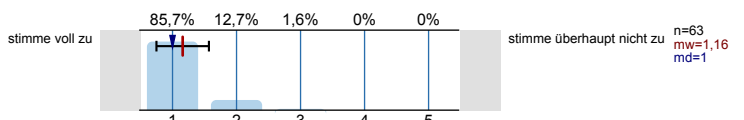


Lernraumbedingungen

Das Verhältnis der Studierenden-Anzahl zur Raumgröße ist aus meiner Sicht akzeptabel.

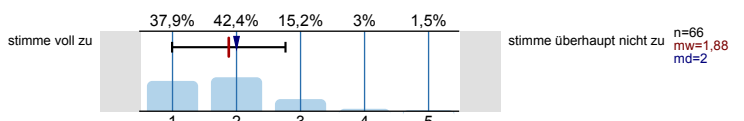


Die Ausstattung des Lernraums (Möbiliar, Medientechnik, ggf. Gestaltung der Lernplattform im Rahmen von E-Learning etc.) empfinde ich als zweckdienlich.



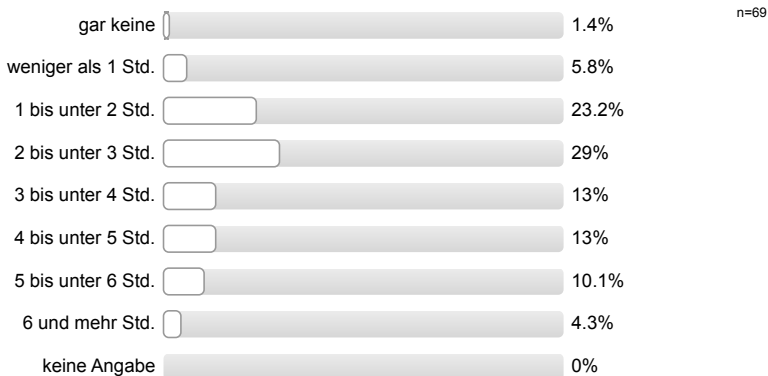
Hilfsmittel

Falls Hilfsmittel zur Vor- und Nachbereitung der Veranstaltung (z.B. Skript, Folien, E-Learning-Angebote) zur Verfügung gestellt werden: Diese Hilfsmittel empfinde ich als hilfreich.



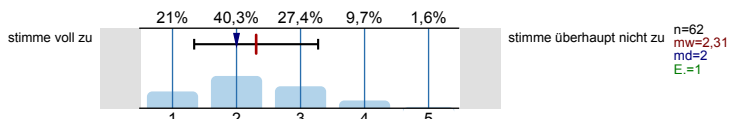
Workload

Wie viel Zeit verwenden Sie pro Woche durchschnittlich für die Vor- und Nachbereitung dieser Veranstaltung (ohne Präsenzzeit in der Veranstaltung!)?

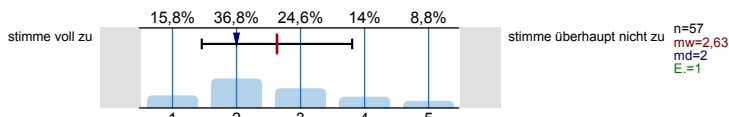


Workload

Den von mir für diese Veranstaltung zu erbringenden Vor- und Nachbereitungsaufwand kann ich insgesamt zeitlich leisten.



Mein Arbeitsaufwand für diese Veranstaltung deckt sich mit dem für vergleichbare andere Veranstaltungen, die ich selbst besuche oder besucht habe.

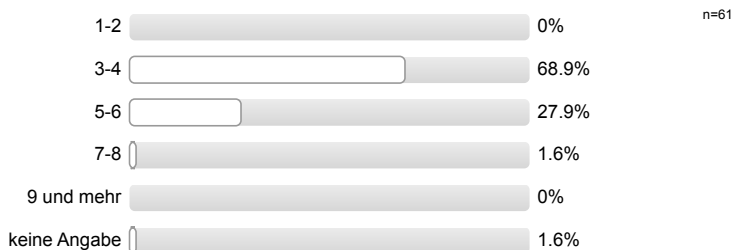


Soziodemografie

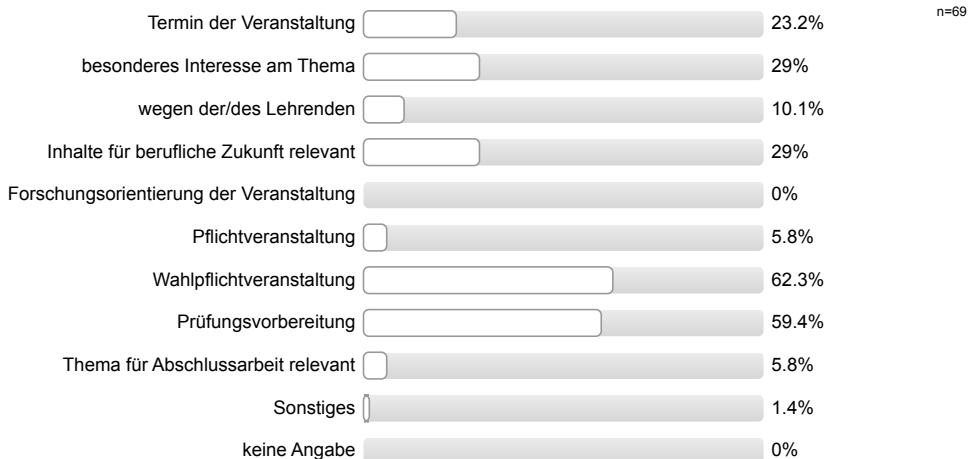
Innerhalb welches Studiengangs besuchen Sie diese Veranstaltung?



In welchem Fachsemester studieren Sie?



Aus welchen der folgenden Gründe besuchen Sie diese Veranstaltung? (Mehrfachnennung möglich.)

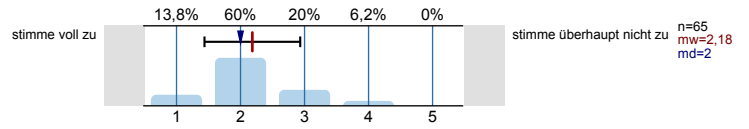


Bitte geben Sie Ihr Geschlecht an.

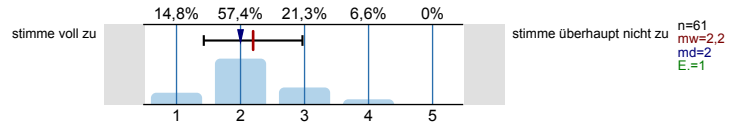


Gesamtbewertung

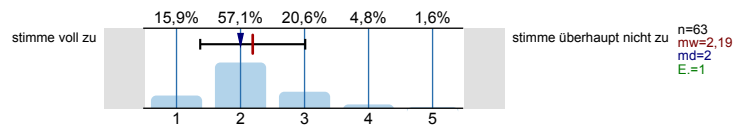
Das Anforderungsniveau der Veranstaltung war bisher für mich insgesamt angemessen.



Diese Veranstaltung hatte für mich bis jetzt einen hohen Lerneffekt.



Alles in allem: Wie bewerten Sie diese Veranstaltung bisher? (sehr gut bis sehr schlecht)



Profilinie

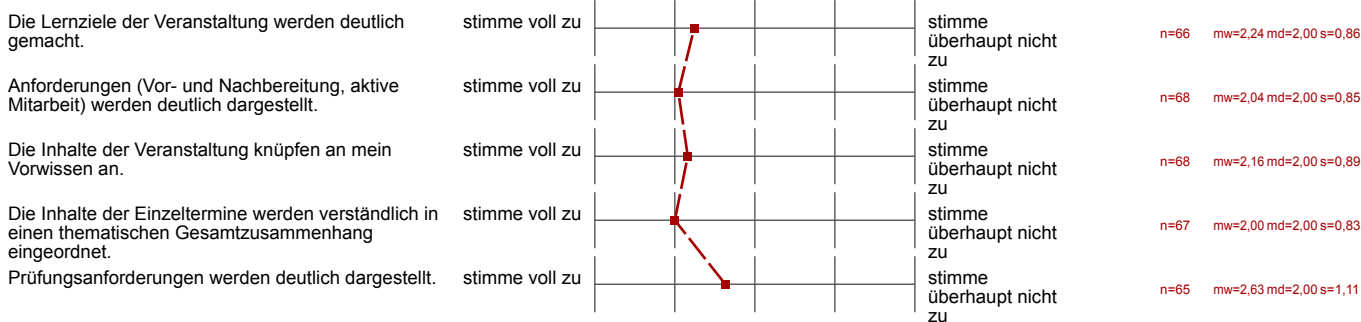
Teilbereich: Wirtschaftswissenschaften

Name der/des Lehrenden: Prof. Dr. rer. pol. Hendrik Schröder

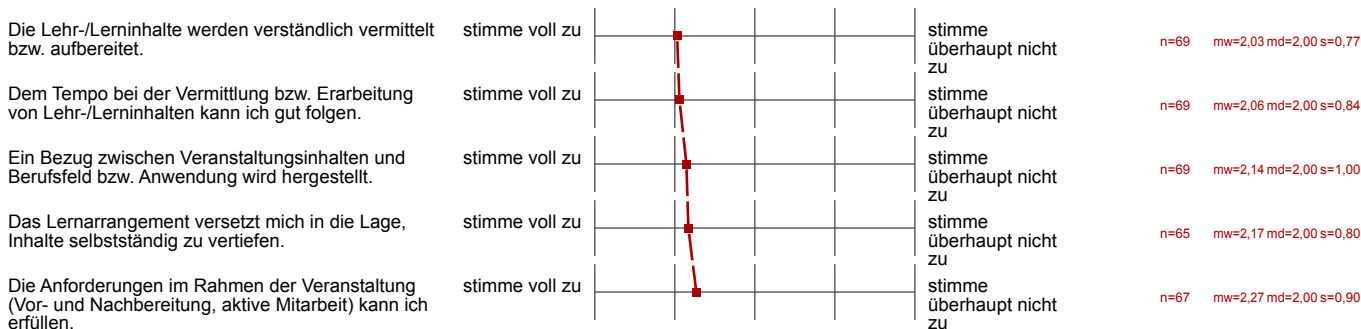
Titel der Lehrveranstaltung: Handelsmanagement und Handelscontrolling (WiWiSS16_18)
(Name der Umfrage)

Verwendete Werte in der Profillinie: Mittelwert

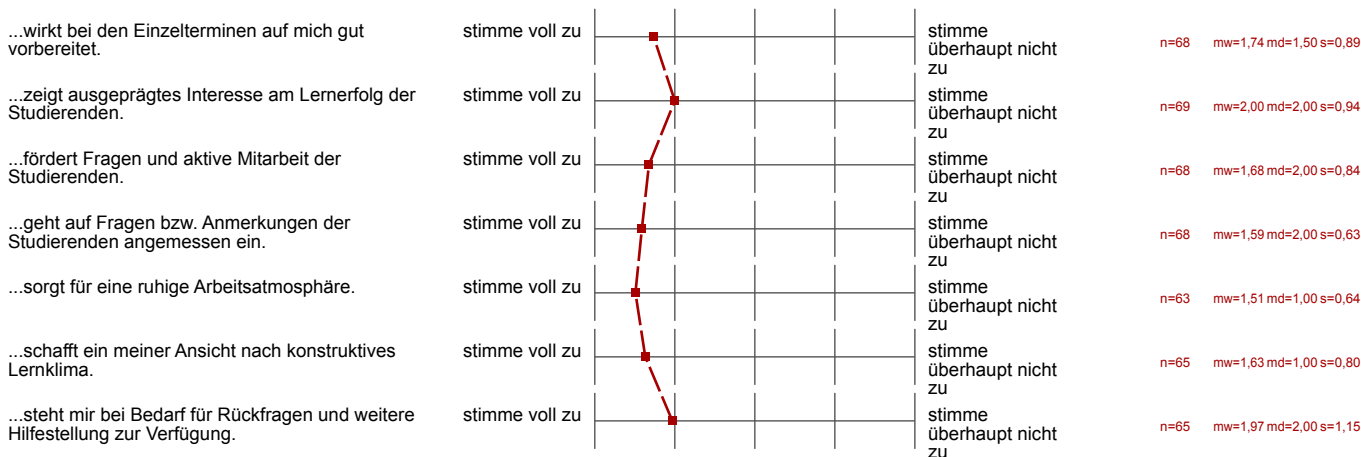
Struktur und Aufbau



Vermittlung und Aufarbeitung von Inhalten



Die/der Lehrende...



Ich habe den Eindruck, dass die Mehrheit der Studierenden in dieser Veranstaltung...

...die Einzeltermine regelmäßig besuchen.	stimme voll zu		stimme überhaupt nicht zu	n=64 mw=2,36 md=2,00 s=0,97
...sich ausreichend auf die Einzeltermine vorbereiten.	stimme voll zu		stimme überhaupt nicht zu	n=67 mw=2,28 md=2,00 s=0,85
...sich, soweit möglich, aktiv an der Veranstaltung beteiligen.	stimme voll zu		stimme überhaupt nicht zu	n=66 mw=2,26 md=2,00 s=0,73
...die Veranstaltung aufmerksam und interessiert verfolgen.	stimme voll zu		stimme überhaupt nicht zu	n=67 mw=2,06 md=2,00 s=0,74
...ausreichend zum Gelingen der Veranstaltung beitragen.	stimme voll zu		stimme überhaupt nicht zu	n=64 mw=2,25 md=2,00 s=0,80

Die Veranstaltung trägt dazu bei, dass...

...ich grundlegende Sachverhalte zum behandelten Themengebiet wiedergeben kann.	stimme voll zu		stimme überhaupt nicht zu	n=67 mw=2,07 md=2,00 s=0,68
...ich in der Lage bin, eine typische Frage- bzw. Problemstellung des behandelten Themengebiets zu bearbeiten.	stimme voll zu		stimme überhaupt nicht zu	n=68 mw=2,15 md=2,00 s=0,80
...ich Grenzen und Möglichkeiten behandelte Lehr-/Lerninhalte (z.B. Widersprüche zwischen verschiedenen Modellen oder Verfahren) kritisch	stimme voll zu		stimme überhaupt nicht zu	n=63 mw=2,29 md=2,00 s=0,91
...ich meine fachmethodischen Kompetenzen (z.B. naturwissenschaftliche Arbeitsweisen, Methoden der Textanalyse, Methoden empirischer	stimme voll zu		stimme überhaupt nicht zu	n=63 mw=2,24 md=2,00 s=0,95
...ich meine Kompetenz zu selbständigem Arbeiten verbessere.	stimme voll zu		stimme überhaupt nicht zu	n=64 mw=2,09 md=2,00 s=0,83
...ich mich für das behandelte Thema interessiere.	stimme voll zu		stimme überhaupt nicht zu	n=66 mw=2,03 md=2,00 s=0,86

Lernraumbedingungen

Das Verhältnis der Studierenden-Anzahl zur Raumgröße ist aus meiner Sicht akzeptabel.	stimme voll zu		stimme überhaupt nicht zu	n=66 mw=1,23 md=1,00 s=0,60
Die Ausstattung des Lernraums (Möbiliar, Medientechnik, ggf. Gestaltung der Lernplattform im Rahmen von E-Learning etc.) empfinde ich als	stimme voll zu		stimme überhaupt nicht zu	n=63 mw=1,16 md=1,00 s=0,41

Hilfsmittel

Falls Hilfsmittel zur Vor- und Nachbereitung der Veranstaltung (z.B. Skript, Folien, E-Learning-Angebote) zur Verfügung gestellt werden: Diese	stimme voll zu		stimme überhaupt nicht zu	n=66 mw=1,88 md=2,00 s=0,89
--	----------------	--	---------------------------	-----------------------------

Workload

Den von mir für diese Veranstaltung zu erbringenden Vor- und Nachbereitungsaufwand kann ich insgesamt zeitlich leisten.	stimme voll zu		stimme überhaupt nicht zu	n=62 mw=2,31 md=2,00 s=0,97
Mein Arbeitsaufwand für diese Veranstaltung deckt sich mit dem für vergleichbare andere Veranstaltungen, die ich selbst besuche oder	stimme voll zu		stimme überhaupt nicht zu	n=57 mw=2,63 md=2,00 s=1,17

Gesamtbewertung

Das Anforderungsniveau der Veranstaltung war bisher für mich insgesamt angemessen.	stimme voll zu		stimme überhaupt nicht zu	n=65 mw=2,18 md=2,00 s=0,75
Diese Veranstaltung hatte für mich bis jetzt einen hohen Lerneffekt.	stimme voll zu		stimme überhaupt nicht zu	n=61 mw=2,20 md=2,00 s=0,77
Alles in allem: Wie bewerten Sie diese Veranstaltung bisher? (sehr gut bis sehr schlecht)	stimme voll zu		stimme überhaupt nicht zu	n=63 mw=2,19 md=2,00 s=0,82

Auswertungsteil der offenen Fragen

Offene Nennungen

Was hat Ihnen an dieser Veranstaltung bisher besonders gut gefallen?

Die Poolübungsaufgaben!

- Übungen mussten vorher bearbeitet werden
- Literaturübungen

Aktive Mitarbeit wurde sehr gefördert.

Gute Erläuterungen bei konkreten Fragen.

Viele Literaturhinweise zum Nachlesen

- Lehrende gut vorbereitet



Der Fragenkatalog mit den möglichen Klausurfragen.

Gute Strukturierung

- Literaturübungen
- hoher Bezug zur Praxis
- Übungen müssen eingereicht werden
- gute Strukturierung der Vorlesung

- Praxisbezug → viele Beispiele
- aktive Beteiligung

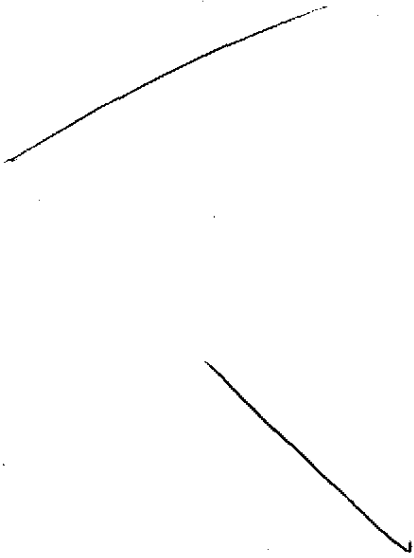
Viele Beispiele die während der Vorlesung gemeinsam aufgearbeitet werden.

Lehrbuch kann kostenlos ~~erhalten~~ heruntergeladen werden

- Professor Schröder macht eine sehr gute & interessante Vorlesung

interessante Vorlesung!
Inhalte verständlich dargestellt, Themen werden gut vor Augen geführt

Der Prof erklärt gut Zusammenhänge zu anderen Fächern.



Es werden Unternehmen an der Praxis mit in die Vorlesung einbezogen, sodass die Themen nicht zu abstrakt bleiben.



Was könnte künftig besser gemacht werden?

Jedes Mal geben wir eine ausgearbeitete Lösung ab, zu der es weder ein Feedback gibt, noch auf die in der Übung eingegangen wird (dort kauft der Übungsleiter alles vor und stellt kaum bis keine Fragen)

- Wechselseitige Übungsleiter (kein Ansprechpartner)

In einer Übung war einer der Übungsleiter überhaupt nicht vorbereitet und musste die Übung „spontan“ halten.

Da gefordert wird, bestimmte Aufgaben fachgerecht vorzubereiten, wäre es auch angemessen wenn der Übungsleiter dies genauso täte.

die Bedingung, dass man die Aufgaben vorher eingereicht haben muss, und die Bearbeitungszeit gemacht werden. Zeit mit sehr viel Zeit in Anspruch, die einen ~~keine~~ anderen Veranstaltungen fehlt. Es ~~ist~~ ^{ist} meiner Meinung nach zu viele Aufgaben für die einzelnen ^{Übungs}Übungsformen (da bis eine Woche

Der Übungsleiter sollte sich besser auf die Übung vorbereiten, damit er die richtigen Aufgaben bearbeiten kann. Dies sollte bei vorheriger Einreichung der Lösungsskizzen der Studenten möglich sein!

Übungsleiter was auf Aufgaben nicht vorbereitet!
Im anbetracht der Tatsache, dass wir sogar Lösungsskizzen im Voraus schicken, hätte es wissen müssen welche Aufgabe zu bearbeiten ist

Die Bearbeitung der Aufgaben zur Aufertigung einer Lösungsskizze dauert häufiger länger als 40 min. pro Aufgabe.
Es wäre besser, wenn in der Übung auch Sachverhalte besprochen werden würden, die vorher noch nicht besprochen wurden.

Moodle- Forum!

Anscheinend wurden die Lösungen, die wir eingereicht haben, gar nicht gelesen.
In der vorletzten Übung wurde die falsche Aufgabe vorbereitet.

- Besprechung der restlichen Aufgaben
der Poolübung

Das Zusenden der gelösten Aufgaben ist überflüssig.

Einrichten eines Moodle-Forums o.ä.

- mehrere versch. Übungsblätter

Das Einreichen der Übungsaufgaben weglassen.

- Für Rückfragen zur Seite stehen von z.B. den Poolaufgaben!!!
- Lösungen bereitstellen, um zu schauen ob die selbst-erarbeiteten Lösungen in die Richtige Richtung gehen!

Es ist teilweise sehr schwierig, die Poolaufgaben zu bearbeiten, da es bei einigen Fragen keinerlei Hilfestellungen gibt. Weiterhin sollen die Aufgaben auch nicht mit dem übrigen Material diskutierte werden, sodass die Bearbeitung teilweise sehr schwierig ist.

9
/