

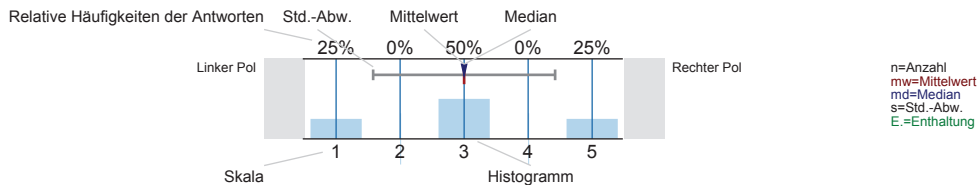
# Dipl.-Kff. Ina Druwen Angewandte Marketing-Forschung (WS10/11) Erfasste Fragebögen = 13



## Auswertungsteil der geschlossenen Fragen

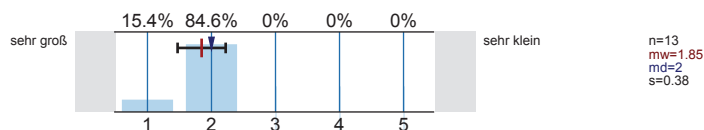
**Legende**

Frage**text**

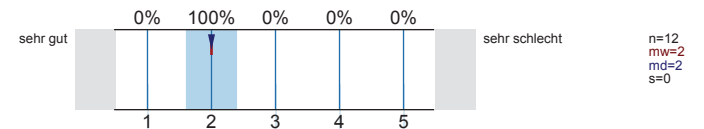


### Gesamtbewertung

Den Lerneffekt dieser LV empfinde ich bisher als...

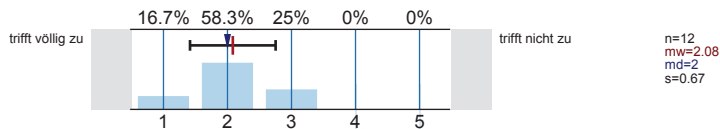


Insgesamt betrachtet beurteile ich diese LV als...

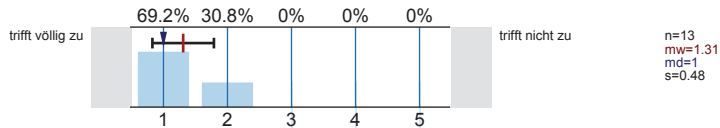


### Inhalt und Aufbau

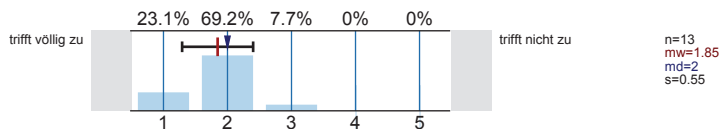
Die Lernziele der LV wurden von Anfang an klar und nachvollziehbar gemacht.



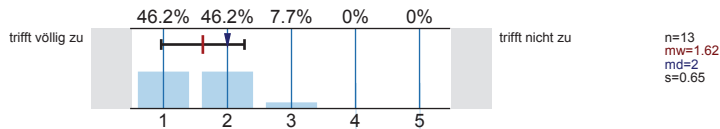
Die thematische Abfolge der behandelten Themenbereiche wirkt auf mich aufeinander abgestimmt.



Die Relevanz der Lehrinhalte für das Studienziel wurde klar verdeutlicht.

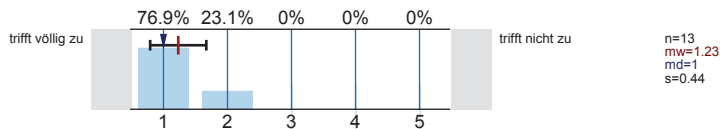


Der Einsatz von Medien erscheint mir sinnvoll in das didaktische Konzept der LV eingebettet.

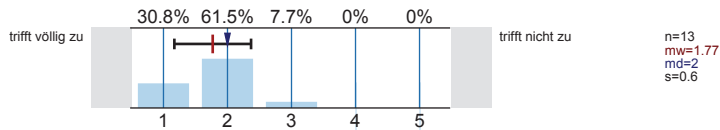


### Lehrperson/Betreuung

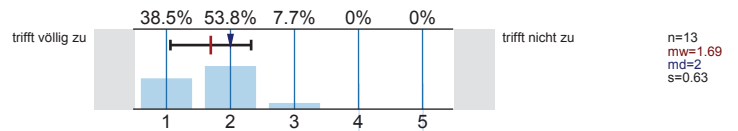
Die/der Lehrende wirkt auf mich gut vorbereitet.



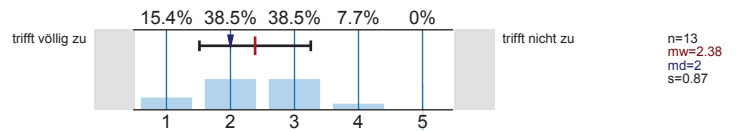
Die Darstellung und Erklärungsschritte der/des Lehrenden kann ich inhaltlich gut nachvollziehen.



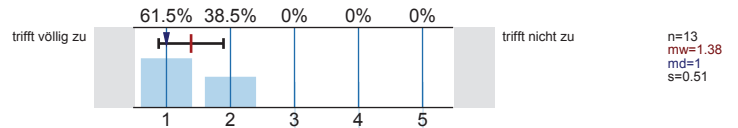
Fragen werden von der/dem Lehrenden für mich klar und ausführlich beantwortet.



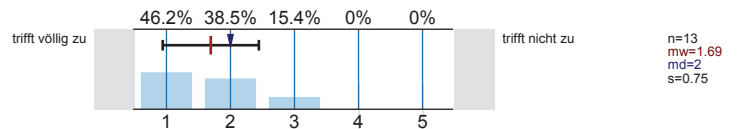
Leistungs- und Prüfungsanforderungen werden für mich transparent dargestellt.



Auf Wunsch werde ich angemessen betreut.

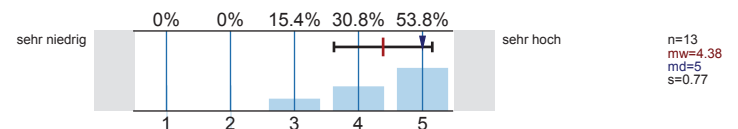


Die Internetangebote des Lehrstuhls unterstützen meine Vor- und Nachbereitung.

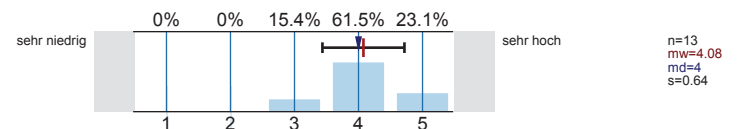


### Umfang und Schwierigkeitsgrad

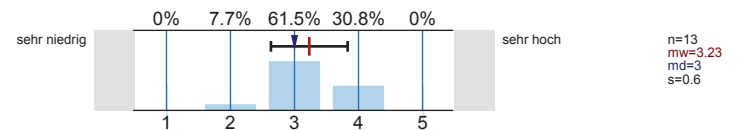
Den Vor- und Nachbereitungsaufwand empfinde ich als...



Den Umfang der in dieser LV behandelten Inhalte empfinde ich als...



Den Schwierigkeitsgrad des in dieser LV behandelten Stoffes empfinde ich insgesamt als...



### Angaben zur Person

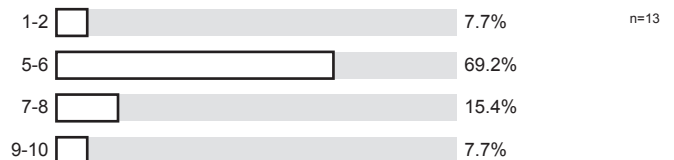
Ihr Geschlecht:



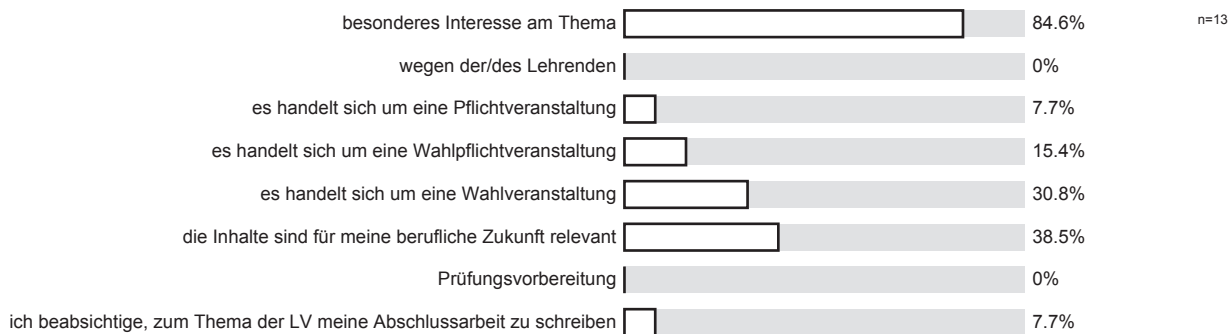
Welchen Studiengang belegen Sie?



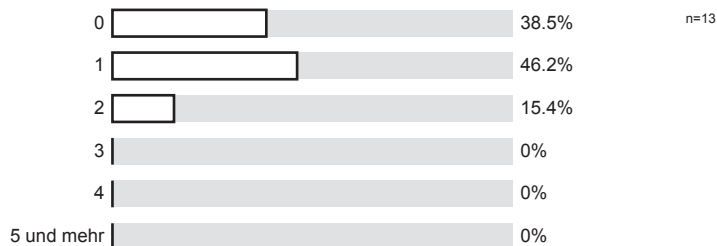
In welchem Semester (d.h. Semester in diesem Studiengang) studieren Sie?



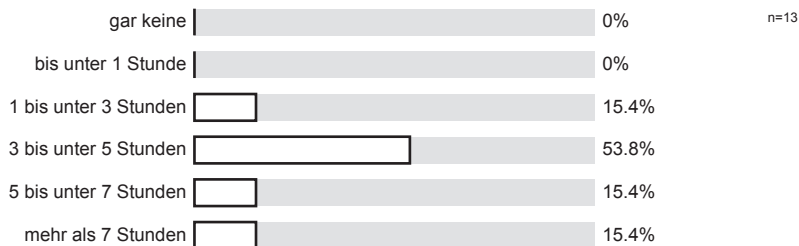
Ich besuche die Veranstaltung aus folgenden Gründen (Mehrfachnennungen möglich):



An wie vielen Sitzungen der LV haben Sie bisher NICHT teilnehmen können?



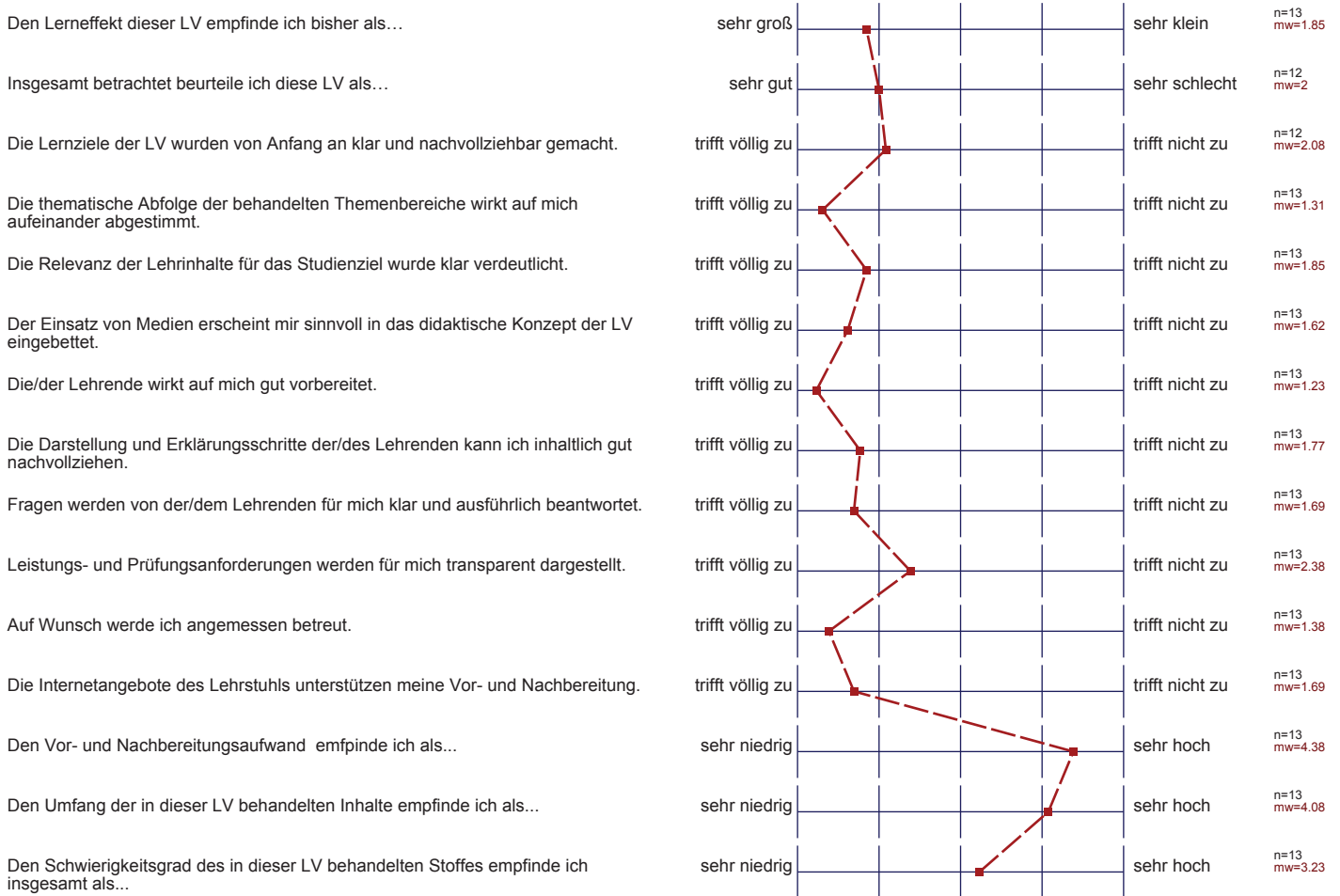
Wie viel Zeit verwenden Sie pro Woche durchschnittlich für die Vor- und Nachbereitung für diese LV? (Ohne die Zeit der LV oder den Arbeitsaufwand für Leistungsnachweis bzw. Prüfung)



Anregungen und Kritik

# Profilinie

Teilbereich: **Wirtschaftswissenschaften**  
 Name der/des Lehrenden: **Dipl.-Kff. Ina Druwen**  
 Titel der Lehrveranstaltung: **Angewandte Marketing-Forschung**  
 (Name der Umfrage)



## Auswertungsteil der offenen Fragen

## Anregungen und Kritik

Was hat Ihnen an dieser LV besonders gut gefallen?

gute Atmosphäre durch kleine Gruppe & lockere Lehrende; Wechsel der Lehrenden; durch Hausaufgaben wird man "gezwungen", sich mit den Themen auseinanderzusetzen

Aufbau, Praxisnähe

Praxisnähe  
Gruppenarbeiten

Aufbau der LV

Praxisorientiert, Gruppenarbeit, Theorie umzusetzen

Die kontinuierliche Leistungsüberprüfung kommt mir sehr entgegen.  
Das unmittelbare Praxislernen bedeutet diese Veranstaltung insgesamt.

• Viele Praxisnahe Beispiele

Der Praxisbezug der LV; keine Abschlussklausur; die Möglichkeit Präsentationen zu machen, um die eigenen Präsentationskompetenzen zu verbessern

kleiner Kurs, didaktisches Konzept ist sehr gut, sympathische Dozenten, Spaß + Lehre, Praxisbezogen, macht uns zu Spezialisten

Kleine Gruppen, Medien einbindung, sehr nette Dozenten

angenehme Atmosphäre, da kleiner Kreis.

praktisches Arbeiten

Was könnte künftig besser gemacht werden?

Am Anfang wurde vermittelt, dass der Praxisteil komplett in Eigeninitiative ausgeführt wird (eigener Fragebogen etc.). In Zukunft sollte dies so umgesetzt werden oder direkt gesagt werden, wie der Praxisteil aufgebaut ist.

Eigenständige Profilbearbeitung; keine verpflichtende Studien  
→ demotivierend!

Eigene Fragebogen erstellen und verwenden → größerer Lerneffekt!

mehr Transparenz bei den Erwartungen hinsichtlich der Übungs- / Hausaufgaben

- Fragebogen selbst erstellen lassen

Die überarbeiteten Fragebögen sollen ~~in~~ in den Fragebogen-Block Markt einfließen. Die vorliegenden Fragebögen wären ungeeignet.

- Umfragen könnten ein wenig kürzer gehalten werden.
- Anforderungen an die Hausaufgaben könnten manchmal präziser gestellt werden.

der Aufwand ist ziemlich hoch, Hausaufgaben (die mit Fragebogen) sehr umfangreich, dafür, dass der Fragebogen etc. nicht gebraucht werden;  
Datenerhebung u. Erreichen des n sehr aufwendig

Mehr Übungen und praktische Teile in der "Vorlesungszeit".

Mehr Übungen zur Statistik. Einzelleistungen im Team genauer betrachten  
Fragebogen entwickeln und damit raus ins Feld gehen

ich bin sehr zufrieden

Aufgaben klarer formulieren, da oftmals Unverständnis über Umfang der Aufgabe.

---